



HUELLA DE CARBONO 2022

Inscripción en el Sistema Andaluz de Compensación de Emisiones (SACE)
de la Junta de Andalucía y en el Registro de huella de carbono del MITERD

www.ecoherencia.es

info@ecoherencia.es



CALCULADORA DE HUELLA DE CARBONO DE 2022

ALCANCE 1+2+3 del SACE (Junta de Andalucía)

ALCANCE 1+2 del MITERD

En 2023, Ecoherencia S. Coop.And se ha inscrito en el Registro de Huella de Carbono del Sistema Andaluz de Compensación de Emisiones (SACE) de la Junta de Andalucía con alcance 1+2+3 y en el registro del Ministerio para la Transición Ecológica y el Reto Demográfico (MITERD) con alcance 1+2 con las emisiones correspondientes al año 2022.

A continuación, se presentan las emisiones de Ecoherencia S. Coop. And correspondientes al año 2022.

Cuadro resumen

Año de cálculo 2022

	t CO2	kg CH4	kg N2O	t CO2e
EMISIONES DIRECTAS (ALCANCE 1)	15,21	0,51	0,65	15,40
EMISIONES INDIRECTAS: ENERGÍA (ALCANCE 2)	-	-	-	0,93

2



EMISIONES INDIRECTAS (ALCANCE 3)	-	-	-	6,40
TOTAL ALCANCE 1+2	15,21	0,51	0,65	16,33
TOTAL ALCANCE 1+2+3	15,21	0,51	0,65	22,73

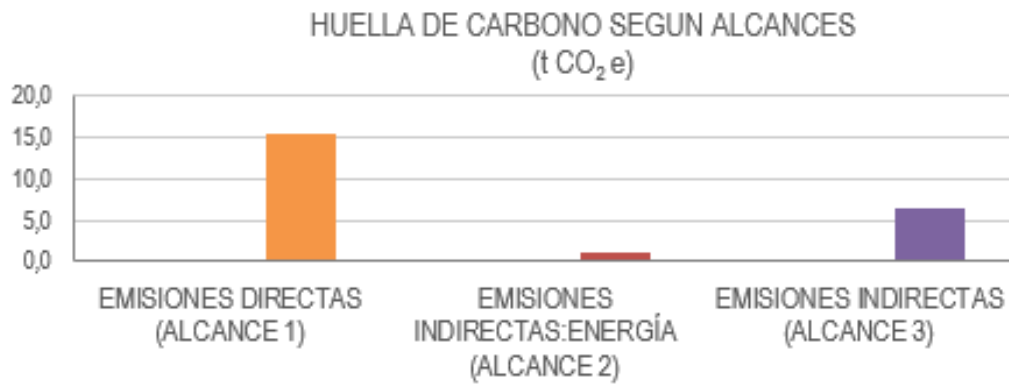
Resultados por gases desglosados según actividades

		kg CO2	g CH4	g N2O	kg CO2e
EMISIONES DIRECTAS (ALCANCE 1)	Instalaciones fijas	0,00	0,00	0,00	0,00
	Transporte por carretera(1)	15.211,61	505,07	649,17	15.397,78
	Transporte ferroviario, marítimo y aéreo	0,00	0,00	0,00	0,00
	Funcionamiento de maquinaria	0,00	0,00	0,00	0,00
	Fugitivas - climatización y refrigeración	-	-	-	0,00
	Proceso	0,00	0,00	0,00	0,00
	SUBTOTAL	15.211,61	505,07	649,17	15.397,78
EMISIONES INDIRECTAS ELECTRICIDAD Y OTRAS	Electricidad edificios(2)	-	-	-	934,73
	Electricidad vehículos(2)	-	-	-	0,00
	Calor, vapor, frío, aire comprimido	-	-	-	0,00

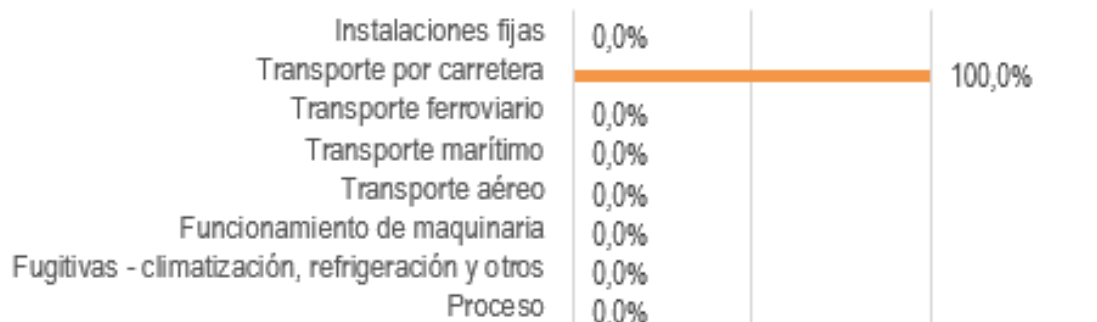
ENERGÍAS (ALCANCE 2)	SUBTOTAL	0,00	0,00	0,00	934,73
EMISIONES INDIRECTAS (ALCANCE 3)	Viajes de negocios	-	-	-	1.867,51
	Desplazamientos al trabajo	-	-	-	4.531,66
	Otros alcance 3	-	-	-	0,00
	SUBTOTAL	0,00	0,00	0,00	6.399,17
TOTAL		15.211,61	505,07	649,17	22.731,68

(1) Las emisiones de los vehículos eléctricos se engloban en emisiones indirectas debidas al consumo de electricidad.

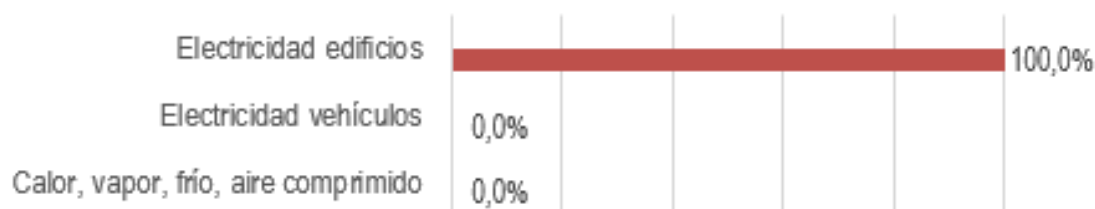
(2) Para años anteriores a 2021 las emisiones debidas al consumo eléctrico solo tienen en cuenta el CO₂ y no otros GEI



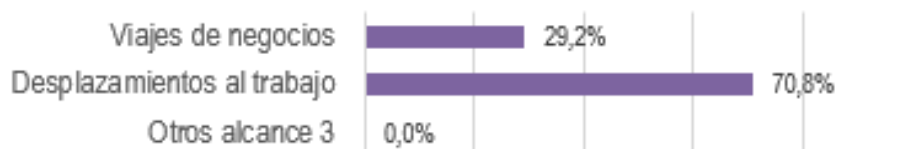
EMISIONES DIRECTAS (ALCANCE 1)



EMISIONES INDIRECTAS POR ELECTRICIDAD Y OTRAS (ALCANCE 2)



EMISIONES INDIRECTAS (ALCANCE 3)



Resultados relativos para alcance 1+2

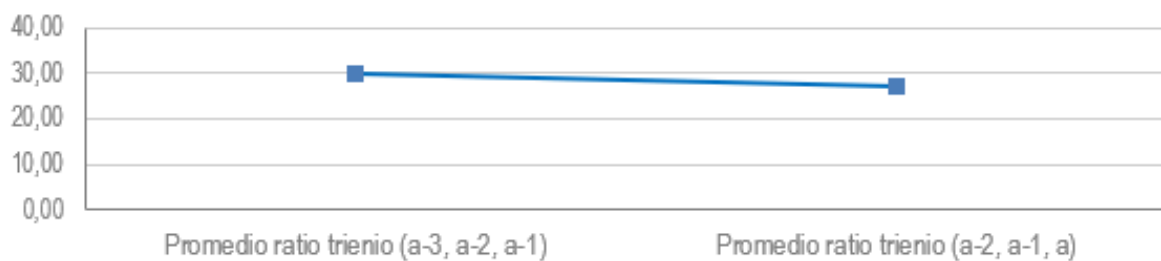
Año	Número	Ud
2022	27,2167	t CO2e /millon€
	0,2201	t CO2e /proyecto
	0,0817	t CO2e /m2
	0,7776	t CO2e /empleado
2021	30,0541	t CO2e /millon€
	0,0635	t CO2e /proyecto
	0,0556	t CO2e /m2
	0,7413	t CO2e /empleado
2020	0,0362	t CO2e /proyecto
	0,0196	t CO2e /m2
	0,2938	t CO2e /empleado
2019	0,0701	t CO2e /proyecto
	0,0584	t CO2e /m2
	0,4378	t CO2e /empleado

2018	0,0630	t CO ₂ e /proyecto
	0,0833	t CO ₂ e /m ²
	0,6245	t CO ₂ e /empleado

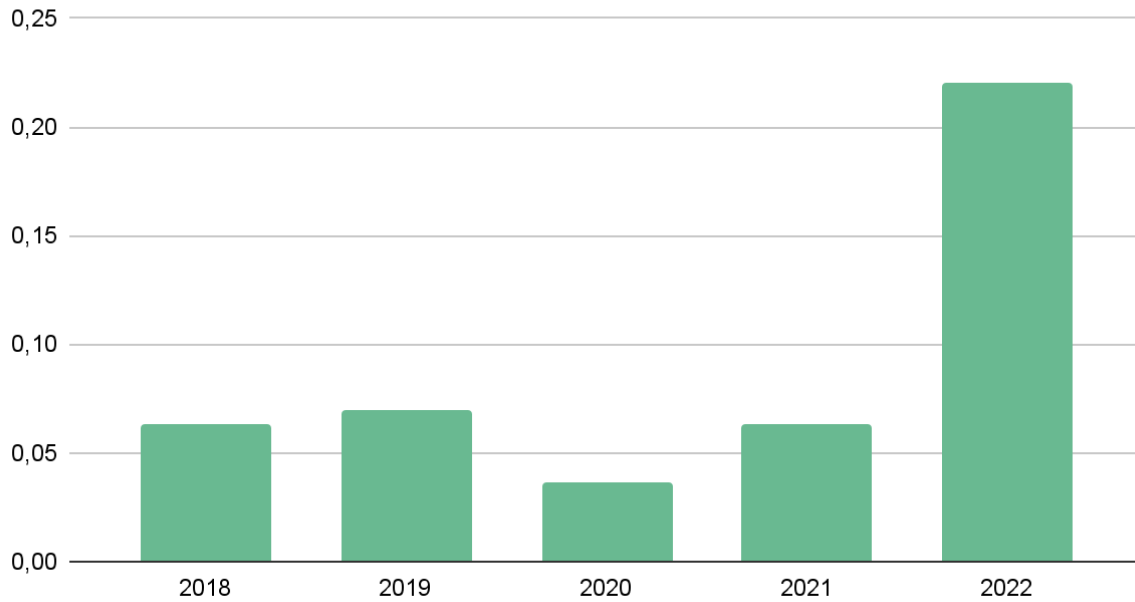
Evolución del ratio de emisiones
t CO₂e/ud



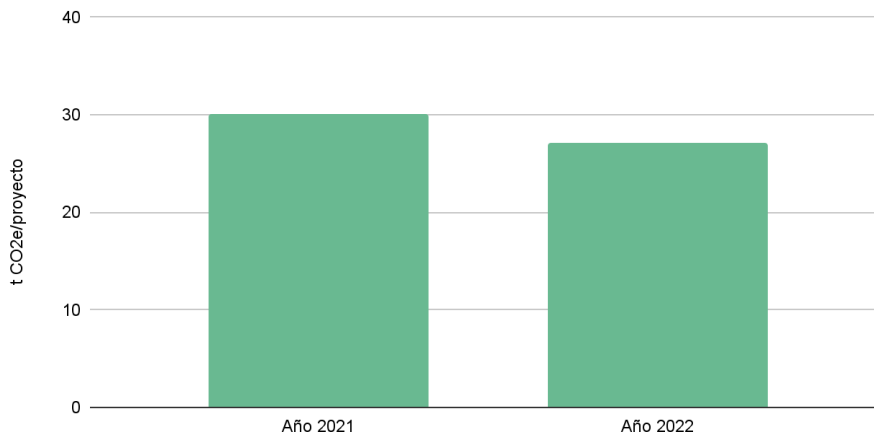
Comparación media del ratio de emisiones de dos trienios
a = año de cálculo
t CO₂e/ud



t CO₂ / proyecto



t CO₂e/millón€



En el año 2022, Ecoherencia emitió 15,4 toneladas de CO₂eq con alcance 1, correspondiendo el 100% a los desplazamientos por parte de los vehículos de la entidad, así como a los vehículos de los empleados para la ejecución de los distintos proyectos realizados en toda la geografía del territorio nacional.

Respecto a las emisiones de alcance 2, corresponden al consumo eléctrico de nuestras sedes, así como al de los hogares de los trabajadores durante el tiempo de teletrabajo, este valor asciende a 0,93 t CO₂eq

Las emisiones de alcance 3, corresponden también a desplazamientos en otro tipo de transporte público (principalmente trenes, vehículos con conductor y aviones usados para la actividad de la empresa), así como los desplazamientos realizados por el personal de la empresa para llegar a su puesto de trabajo en su medio de transporte habitual, emitiendo 6,4 t CO₂eq.

En resumen, las emisiones totales de Ecoherencia durante 2022 ascienden a 22,73 t CO₂eq.